

RoHS



Caractéristiques TLHBTU4F100P

Caractéristiques électriques

Numéro de modèle	TLHBTU4F100P
DLC ID	N/D
Puissance (W) ±10%	100 W
Alimentation (V)	AC 120-347V, 50/60Hz
Efficacité ± 3%	170 lm/W
Facteur de puissance	>0.9
Protection de surtension	4 Kv
Distorsion harmonique totale	≤15%
Intensité variable (Dimmable)	0-10V

Caractéristiques photométriques

CRI	>80
CCT sélectionnable	5000K
Angle de faisceau	120°
Flux lumineux ± 3%	17 000 lm

Caractéristiques mécaniques

Indice de protection	IP65
Matériaux	Aluminium + PC
Lentille	Givrée
Poids Net	4.8 kg
Dimension produit (mm)	± 1231 x 165 x 116.6 mm
Dimension produit (po)	± 48.46" x 6.5" x 4.57"
Humidité d'opération	10% à 90%
Température d'opération	-35°C à 45°C
Maintien du flux lumineux	>78% à 100 000 heures

Description du produit:

- Grande plage de tension d'alimentation 120-347 V.
- Détecteur de mouvements en option.
- Sa conception polyvalente rend l'installation facile ce qui diminue le temps d'installation et les coûts.
- Économie sur la consommation d'énergie par rapport à un éclairage conventionnel.
- Garantie: 5 ans.

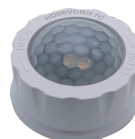
Utilisations:

Pour les applications industrielles et environnements difficiles, les entrepôts, les centres d'exposition, les magasins de vente au détail, etc.

Accessoires disponibles en option



HD06VCRH 7B
Détecteur de présence MW



HD06VCRH 7C
Détecteur de présence PIR