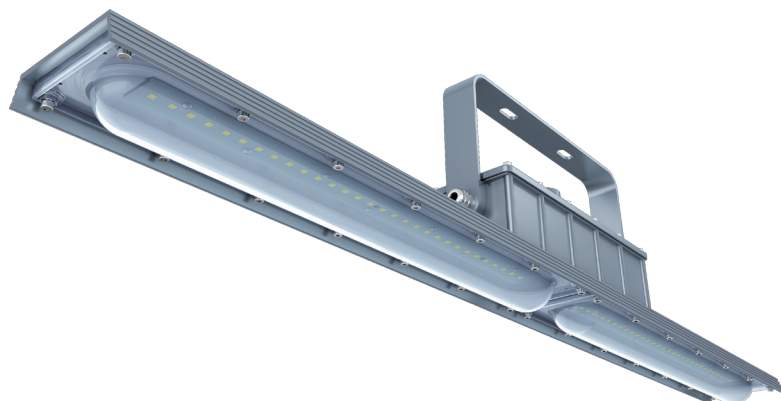
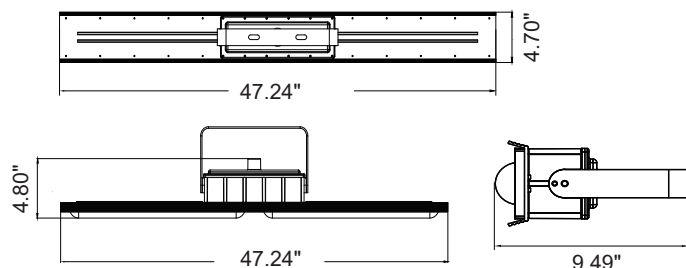


**Antidéflagrant**

**Caractéristiques TLLE4F60H120P**
**Caractéristiques électriques**

|                          |                     |
|--------------------------|---------------------|
| Numéro de modèle         | TLLE4F60H120P       |
| Puissance (W) ± 10%      | 60 W                |
| Alimentation (V)         | AC200-480V, 50/60Hz |
| Efficacité ± 3%          | 140 lm/W            |
| Facteur de puissance     | 0.9                 |
| Protection de surtension | N/D                 |

**Caractéristiques photométriques**

|                               |          |
|-------------------------------|----------|
| CRI                           | ≥70      |
| CCT                           | 5 000 K  |
| Angle de faisceau             | 120°     |
| Flux lumineux ± 3%            | 8 400 lm |
| Intensité variable (Dimmable) | 0-10 V   |

**Caractéristiques mécaniques**

|                         |                              |
|-------------------------|------------------------------|
| Indice de protection    | IP66 / IP67                  |
| Matériaux               | Aluminium + PC               |
| Lentille                | Claire                       |
| Poids Net               | 5.44 kg                      |
| Dimension produit (mm)  | ± 1 193.8 x 101.5 x 101.6 mm |
| Dimension produit (po)  | ± 47.24" x 4.70" x 4.80"     |
| Humidité d'opération    | N/D                          |
| Température d'opération | -40°C ~ 60°C                 |
| Durée de vie (L70)      | >150 000 heures              |

**Description du produit:**

- UL-844 Endroits dangereux  
CAN / CSA-C22.2 NO. 137  
CLASSE 1 DIV 2 GROUPE A, B, C, D  
CLASSE 2 DIV 1 GROUPE E, F, G  
CLASSE 2 DIV 2 GROUPE F, G  
CLASSE 3
- Économie sur la consommation d'énergie par rapport à un éclairage HPS/MH.
- Garantie: 5 ans.
- Autres CCT disponibles sur commande.
- Couleur: Gris.

**Utilisations:**

Zones à risque d'explosion (émissions de gaz), zones de vapeur ou de poussière, complexes pétrochimiques, mines, etc.  
Convient aux endroits humides.  
Intérieur ou extérieur.