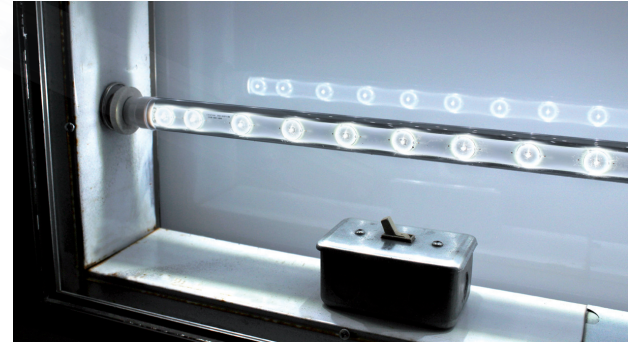


Série TLT8S

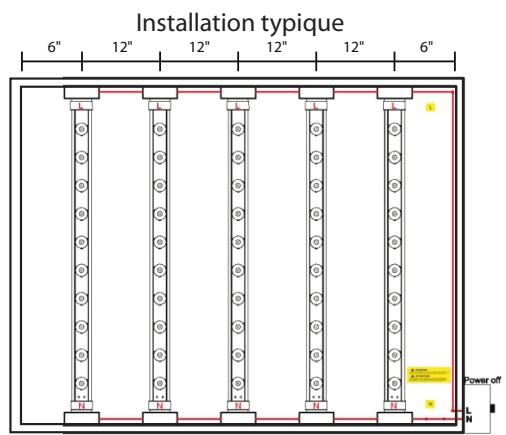
Tubes pour enseigne IP65

Caractéristiques:

- Pour nouvelle installation ou conversion
- Distribution lumineuse de 360°
- Connecteur R17D rotatif
- Alimentation 100 / 347 V aux deux extrémités
- Plus de 50% d'économie d'énergie
- CCT: 6 500 K
- Non gradable
- Température d'opération: -30°C à 55°C
- Ne fonctionne pas sur ballast



Pour enseignes lumineuses avec éclairage interne par diffusion.
Construction d'aluminium et de polycarbonate.



Accessoires (non inclus)

MODÈLE	DESCRIPTION
LEV523	Douille femelle
LEV524	Douille mâle

Tubes double face 100 / 347 V | CRI ≈ 80 | Facteur de puissance ≥ 0.95 | CCT: 6 500 K

MODÈLE	WATT ±10%	Lm ±3%	Lm/W ±3%	REPLACE	LONGUEUR*	QTE PAR BOÎTE
TLT8SU18D15C	15	1 950	130	F18 / HO	404 mm / 15.91"	25 pcs
TLT8SU24D18C	18	2 340	130	F24 / HO	556 mm / 21.9"	25 pcs
TLT8SU30D20C	20	2 600	130	F30 / HO	708 mm / 27.87"	25 pcs
TLT8SU36D20C	20	2 600	130	F36 / HO	861 mm / 33.91"	25 pcs
TLT8SU42D25C	25	3 250	130	F42 / HO	1 012 mm / 39.84"	25 pcs
TLT8SU48D28C	28	3 640	130	F48 / HO	1 164 mm / 45.83"	25 pcs
TLT8SU60D36C	36	4 680	130	F60 / HO	1 469 mm / 57.84"	25 pcs
TLT8SU64D40C	40	5 200	130	F64 / HO	1 572 mm / 61.9"	25 pcs
TLT8SU72D40C	40	5 200	130	F72 / HO	1 774 mm / 69.84"	10 pcs
TLT8SU84D48C	48	6 240	130	F84 / HO	2 078 mm / 81.81"	10 pcs
TLT8SU96D50C	50	6 500	130	F96 / HO	2 385 mm / 93.9"	10 pcs
TLT8SU108D55C	55	7 150	130	F108 / HO	2 687 mm / 105.8"	10 pcs
TLT8SU117D56C	56	7 280	130	F117 / HO	2 915 mm / 114.76"	10 pcs
TLT8SU120D60C	60	7 800	130	F120 / HO	2 991 mm / 117.8"	10 pcs

Maintien du flux lumineux: >85% à 100 000 heures

* Longueur totale incluant les connecteurs