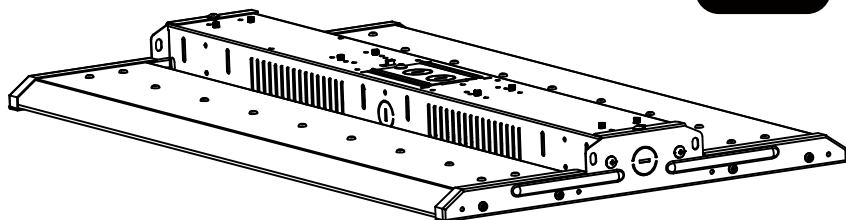


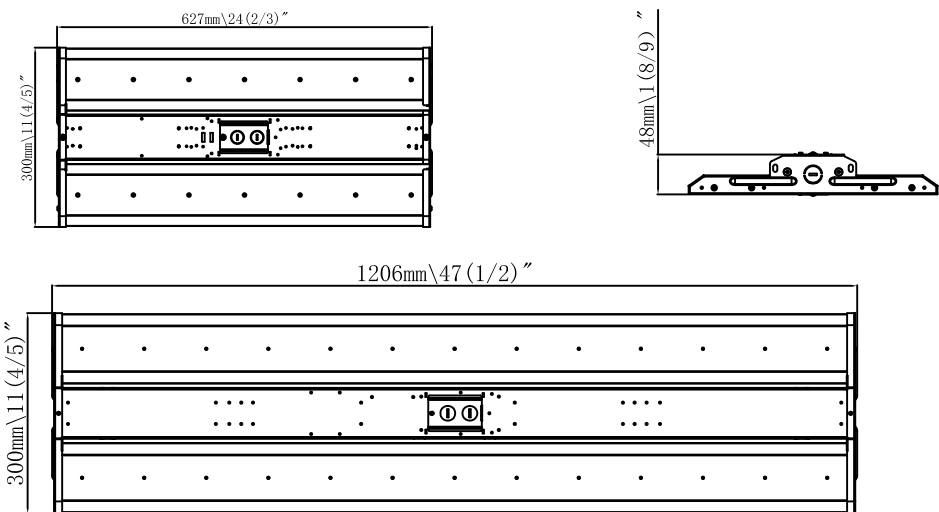


Luminaire DEL pour plafond haut

Notre éclairage linéaire pour plafond haut est une solution rentable et un excellent remplacement pour les ampoules aux halogénures métalliques, HID ou CFL. La mise à niveau vers les DEL peut vous faire économiser de l'argent sur votre facture d'électricité, améliorer la visibilité, vous aider à travailler en toute sécurité et à améliorer votre productivité.



Dimensions



Contenu de l'emballage

Description	Quantité(kit)
Luminaire DEL pour plafond haut	1
Manuel de l'utilisateur	1


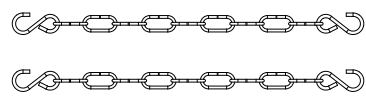
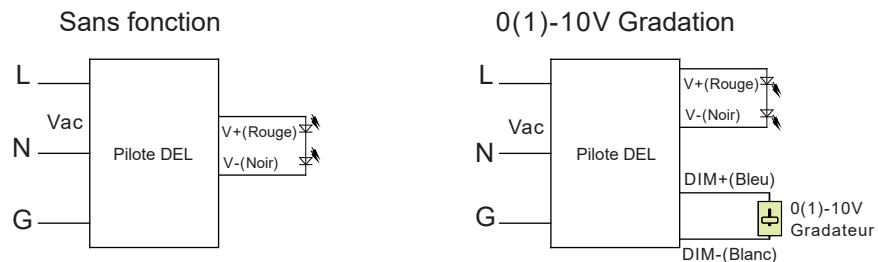
	
Crochets pour suspension	Chaînes pour suspension

Diagramme de branchement

Sans aucune fonction, schéma de câblage de gradation 0(1)-10V



AVANT L'INSTALLATION Bien lire ces instructions en entier et soigneusement.

▲ AVERTISSEMENT

- Couper le courant avant l'inspection, l'installation ou avant de retirer le luminaire.
- Bien faire la mise à la terre.
- Suivre tous les codes NEC et locaux.
- Utiliser uniquement du fil approuvé UL ou IEC pour les connexions d'entrée / sortie.

Préparer le câblage électrique

Exigences électriques

Le pilote DEL doit être alimenté en 120-347 VAC, 50-60 Hz selon l'étiquette du produit et connecté à un circuit de dérivation individuel correctement mis à la terre, protégé par un disjoncteur de 15 ou 20 ampères.

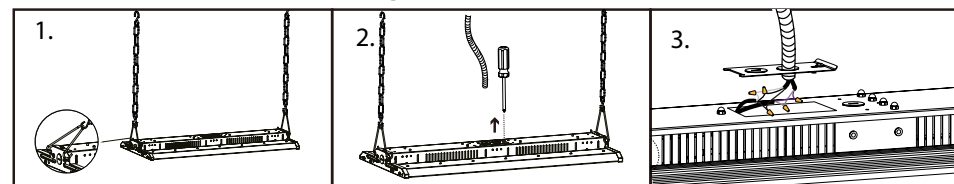
Instructions de mise à la terre

La mise à la terre et la mise à la masse de l'ensemble du système doivent être effectuées conformément à l'article 600 du Code national de l'électricité (NEC) et aux codes locaux.

Annonces:

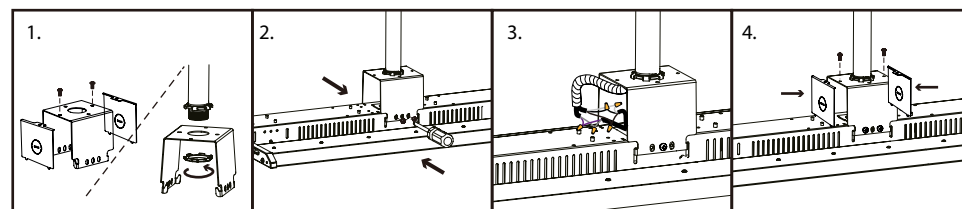
1. Cet équipement nécessite une installation professionnelle. Le personnel non professionnel ne doit pas retirer ou installer l'équipement.
2. Pour éviter tout dommage, chute, choc électrique ou incendie, ne pas modifier la lampe ni remplacer les accessoires sans confirmation auprès du fournisseur.
3. Entretien / installation et remplacement des lampes, confirmer que vous avez coupé l'alimentation électrique et que les lampes sont refroidies. S'assurer que les lampes ont été correctement installées avant de les mettre sous tension.
4. Assurer une connexion précise et fiable
5. S'assurer que le produit autour de l'évent, la lampe ne peut causer aucun incendie.

Méthode d'installation suspendu avec chaînes



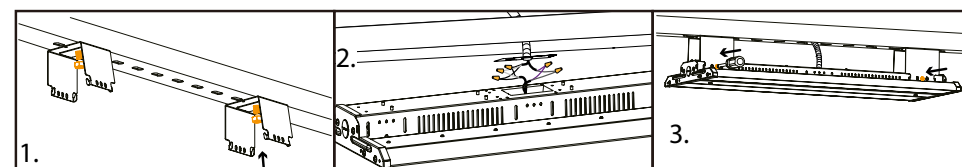
1. Retirer la lampe et les accessoires d'installation. (Fil d'acier*2 / chaîne suspendue*2)
2. Attacher d'abord le fil d'acier sur la chaîne, puis laisser le fil d'acier se clipser dans le trou du boîtier d'alimentation à l'arrière de la lampe.
3. Accrocher la chaîne au crochet de suspension pour terminer l'installation.

Méthode d'installation du tuyau (le support doit être commandé séparément)



1. Retirer la lampe et les accessoires d'installation. (Boîtier de plafond / tuyau circulaire / support de type I / joint / ressort / joint / écrou*2 / vis*3). Fixer la base du plafond sur le mur avec des vis, visser le tuyau circulaire sur la base du plafond, puis vissez l'écrou sur le tuyau circulaire.
2. Placer d'abord le support en I sur le tuyau circulaire, puis le fixer avec un joint/joint à ressort et un écrou.
3. Coller la lampe sur le support en I pour terminer l'installation.

Méthode d'installation au plafond (le support doit être commandé séparément)



1. Retirer la lampe et les accessoires d'installation. (support / vis de type I * 4).
2. Fixer le support en I sur l'alimentation avec 4 vis.
3. Coller la lampe sur le support en I pour terminer l'installation.