



## TSBSPF8D

Capteur ovale intégré 12 V pour panneau



### Description

Ce capteur est un capteur basse tension conçu pour une intégration optimale aux luminaires, permettant la gestion intelligente de l'éclairage (LLLC) pour les panneaux, les luminaires encastrés, les réglottes, les enrouleurs et certains luminaires architecturaux. Ce dispositif compact combine la capture de la lumière naturelle et la détection de présence infrarouge passive (PIR) pour transformer les luminaires en solutions d'éclairage intelligentes. Grâce à l'algorithme propriétaire AlgoH2, il optimise la précision de détection tout en minimisant les déclenchements intempestifs dans divers environnements d'application.

### Caractéristiques

- Connectivité Bluetooth intégrée
- Gestion de la lumière naturelle et technologie de détection analogique PIR avec algorithme AlgoH2
- Design linéaire extra-plat avec une hauteur minimale au-dessus du luminaire
- Connecteur 4 broches permettant le réglage de la couleur

### Configuration requise

- L'installation nécessite un trou de montage sur mesure, réalisé à l'aide d'outils spécifiques ou d'un boîtier.
- Driver DEL à extinction progressive avec sortie 12 V CC

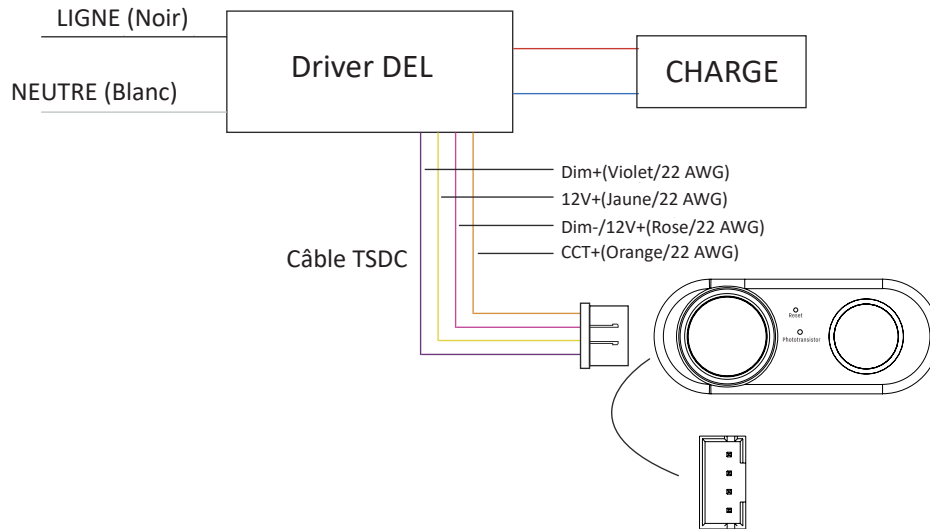
### Caractéristiques

|  |   |
|--|---|
| <b>Tension d'entrée</b>                  | DC 12V                                      |
| <b>Courant d'entrée</b>                  | 25 mA Max                                   |
| <b>Puissance d'entrée</b>                | 0.3 W                                       |
| <b>Courant de sortie</b>                 | 10 mA Max                                   |
| <b>Puissance de sortie</b>               | 0.1 W                                       |
| <b>Gradation</b>                         | Classe 2, 0-10 V DC 10 mA Max               |
| <b>Courant descendant</b>                | 10 mA Max                                   |
| <b>Transmission Bluetooth</b>            | 100' Max                                    |
| <b>Radiofréquence</b>                    | 2.4 Ghz±75MHz                               |
| <b>Version Bluetooth</b>                 | 5.0   |
| <b>Matériel</b>                          | UL 94-5VA                                   |
| <b>Distance de détection</b>             | 40' Max                                     |
| <b>Hauteur d'installation</b>            | 18' Max                                     |
| <b>Utilisation intérieur / extérieur</b> | Intérieur seulement                         |
| <b>Température de fonctionnement</b>     | -30°C ~ 55°C, -22°F ~ 131°F                 |
| <b>Température de stockage</b>           | -30°C ~ 85°C, -22°F ~ 185°F                 |
| <b>Indice de protection</b>              | IP20  |
| <b>Couleur</b>                           | Blanc                                       |
| <b>Garantie</b>                          | 5 ans                                       |
| <b>Conformité</b>                        | UL8750, UL1376, RoHs<br>CSA C22.2 No 250.13 |
| <b>Sécurité</b>                          | cULus E547370<br>DLC: N-Z52LBD              |

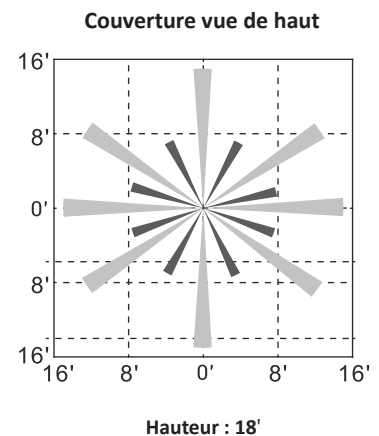
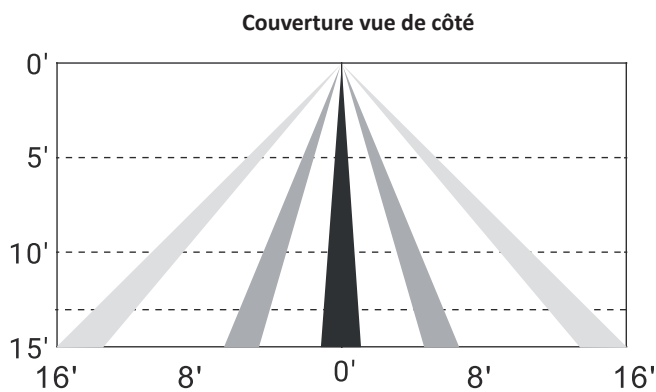
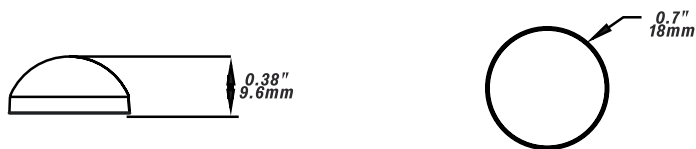
## Informations de commande - accessoires

| Modèle                 | Description   |
|------------------------|---|
| <b>TSDC30 (inclus)</b> | Câble 1007 22AWG 300V 80°C, longueur : 300 mm, PH2.0-4P à un bout, étamé sur 10 mm à l'autre bout.  |
| <b>TSDC60</b>          | Câble 1007 22AWG 300V 80°C, longueur : 600 mm, PH2.0-4P à un bout, étamé sur 10 mm à l'autre bout.  |
| <b>TSDC120</b>         | Câble 1007 22AWG 300V 80°C, longueur : 1200 mm, PH2.0-4P à un bout, étamé sur 10 mm à l'autre bout. |

## Branchement

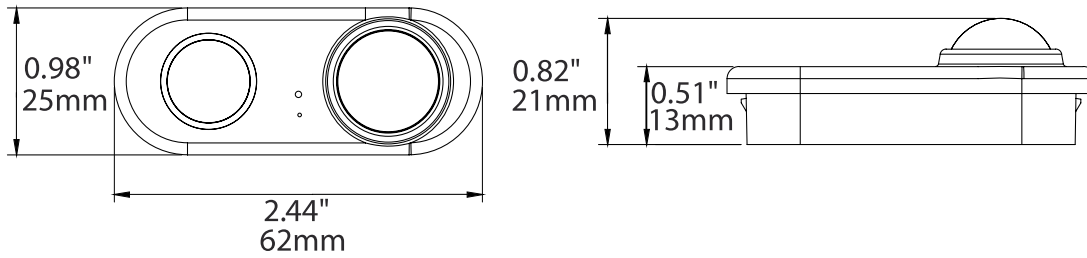


## Zone de couverture

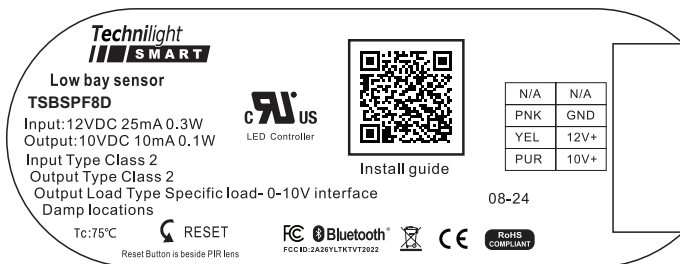


Informations sujettes à changement sans préavis. Photos à titre indicatif seulement. rev. 2.6.4

## Dimensions



## Étiquette du produit



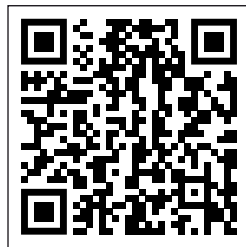
La marque et les logos Bluetooth sont des marques déposées appartenant à Bluetooth SIG, Inc., et leur utilisation par Technilight Smart est soumise à licence.

Les autres marques et noms commerciaux appartiennent à leurs propriétaires respectifs.

## Application



Technilight Smart  
Google play  
Android



Technilight Smart  
Apple store  
iOS